

# MUNDO TEBÉL... EL MUNDO DE LAS SEMILLAS



“De Jehová es la tierra (erets)  
y su plenitud, el mundo (tebél)  
y los que en el habitan”

Sal. 24:1

Cosas misteriosas, invisibles, secretas, y milagrosas se encierran en las entrañas de la tierra, esto es, tanto en su ámbito natural y espiritual. La Biblia hace **una diferencia entre la palabra mundo y la palabra tierra.**

*“Días vendrán cuando Jacob echará raíces, florecerá  
y echará renuevos Israel, y la haz del **mundo** se henchirá  
de fruto.” Isa. 27:6*

**MUNDO** Hebreo: **Tebél** 8398

Sig. La parte fértil o fecunda de la tierra. Fluir, traer, llevar,  
dar a luz; parir. Da la idea de producir productos agrícolas o semillas.

**¡¡Este es el mundo Tebél de las semillas!!** Esto es tanto natural como espiritual.

**La tierra en sus entrañas almacena o contiene “formas de vida” o “semillas”.** Esto lo vemos claramente en la Palabra de Dios.

*“Y dijo Dios: **Produzca** la tierra seres vivientes según su genero,  
bestias y serpientes y animales de la tierra según su especie:  
y fue así.” Gn. 1:24*

*“E hizo Dios animales de la tierra según su genero, y ganado según su género, y todo animal que anda arrastrando sobre la tierra según su especie y vio Dios que era bueno” Gn. 1:25*

**PRODUZCA** Hebreo: **Yatsa** 3318

Sig. Nacimiento, dar a luz, parir, causar, salir fuera, aparecer, producir, brotar, levantarse.

Esto es lo que Dios ordenó a la tierra, **dar a luz, o parir seres vivos, bestias, serpientes y animales de la tierra.**

La tierra encierra o contiene “formas de vida” o “semillas” y son parte de ese mundo **Tebél**, del mundo de las semillas. Y no solo hablando del ámbito de las semillas de plantas, arboles y hierba, sino además semillas que contienen la vida animal.

Incluso, recordemos que el mismo hombre, sus componentes naturales fueron tomados del polvo de la tierra. Es todo un misterio y un milagro, este hecho.

Veamos otro ejemplo Bíblico de esta verdad.

*“...y Aarón extendió su mano con su vara, e hirió el polvo de la tierra, el cual se volvió piojos...” Ex. 8:17*

Ahí en el polvo estaban las semillas que contenían las formas de vida de los piojos, solo basto que la Vara ungida tocara el polvo, para que esas semillas fueran motivadas a germinar y entonces aparecieron o se levantaron los piojos.

Sin embargo, si analizamos el verso 25 de Gn. 1 dice que Dios hizo esos animales, el ganado, bestias y todo reptil. Acaso no los parió o dió a luz la tierra?. Veamos lo que implica la palabra “**hizo**”.



**En el original, hay más de una palabra para mundo, y otras para tierra.**

**HIZO** Hebreo: **Asah** 6213

Sig. Completar, terminar, acabar.

Adornar, ataviar, decorar. Dar el modo, el servicio y figura.

Esto es lo que Dios hizo, solo adornó, decoró, dio la forma y acabado. El **mundo tebé** las profundidades, y la **tierra erets** como la cubierta poseían las semillas que contenían a esas criaturas y Dios dio el acabado a esos animales.

Otras “formas de vida” o “semillas” están contenidas en las aguas.

*“Y dijo Dios: produzcan las aguas reptil de anima viviente, y aves que vuelen sobre la tierra, en la abierta expansión de los cielos. Y creó Dios las grandes ballenas, y toda cosa viva que anda arrastrando, que las aguas produjeron según su género, y toda ave alada según su especie: y vio Dios que era bueno.”*

*Gn. 1:20-21*

Es el mismo principio, las aguas dieron a luz, produjeron esos tipos de criaturas, y Dios dio el acabado, las decoró y adornó.

**Hay un mundo Tebé**, un mundo de las **semillas** en las entrañas de la tierra, parte en el polvo, parte en las aguas.

**¡¡Esto es todo un misterio y un milagro de Dios!!**

Y sin embargo, hoy la tierra esta agonizando, esta muriendo debido a la contaminación, tanto en su ámbito natural, como espiritual. La tierra se resiste a producir lo necesario, esta débil. El pecado esta haciendo estragos sobre todos los rincones de la tierra, que incluso, sus recursos naturales están casi agotados.

Recordemos que el pecado no solo afecta el ámbito espiritual e invisible, también genera consecuencias en el ámbito físico natural. Pero veamos



**El mundo tebé  
contiene una  
asombrosa cantidad  
de especies de  
Semillas..**

## EL MUNDO TEBÉL... EL MUNDO DE LAS SEMILLAS.

como la Palabra de Dios hace una marcada diferencia entre la palabra mundo y la palabra tierra.

*“Vosotros, todos los moradores del mundo (**Tebel**) y habitantes de la tierra (**Erets** 776), cuando levantara la bandera en los montes...” Isa. 18:3*

*“Destruyóse, cayó la tierra (**Erets**); enfermó, cayó el mundo (**Tebel**); enfermaron los altos pueblos de la tierra.”*

*Isa. 18:3*

*“... Oiga la tierra y lo que la hinche, el mundo y todo lo que el **produce** (da a luz, hace aparecer, trae fuera, hace brotar)”*

*Isa. 34:1*

El mundo de las semillas, misterioso y milagroso es el **mundo Tebél**.

Vimos en Isa. 24:4, como ese mundo Tebel esta enfermo.

Además en Isa. 18:3 habla de los moradores de ese mundo, una diversidad de “formas de vidas”. La Biblia menciona cosas que nuestro entendimiento humano, no llega a comprender en relación a la tierra y al **mundo Tebél**.

*“Porque de Jehová son las columnas de la tierra, y Él asentó sobre ellas el mundo (**Tebél**)” 1 Sam. 2:8*

Increíbles cosas existen en Dios, cosas secretas, misterios y verdades ocultas, sin embargo, todo le pertenece a El.

*“De Jehová es la tierra (**Erets**) y su plenitud, el mundo (**Tebel**) y los que en el habitan.” Sal. 24:1*

Esta es un escritura muy conocida, pero encierra un misterio en ese **mundo Tebél**, el mundo de las semillas, y todos los que habitan en esas semillas. Dios exige que haya temor, reverencia o respeto para con Él.

*“Tema a Jehová toda la tierra; teman de Él todos los habitantes del mundo (**Tebél**)” Sal. 33:8*



**Tanto el mundo  
tebél, como la  
tierra erets están  
enfermos literal  
y espiritual**

Hasta aquí hemos considerado ese **mundo Tebél** de las semillas que se encuentra en las entrañas de la tierra, pero ahora **apliquémoslo a nuestra propia vida**.

Hay un **mundo Tebél**, un mundo de semillas en la tierra de nuestro corazón espiritual, pero también en nuestro ámbito físico.

¿No es verdad que en nuestros lomos pro creativos hay millones y millones de semillas o células capaces de dar origen a un nuevo ser o criatura? Ahí está ese mundo en nosotros. Dios habló de él en relación a la vida de Abraham.

***En tu simiente (semillas) serán benditas todas las gentes de la tierra, por cuanto obedeciste á mi voz. Gn. 22:18***

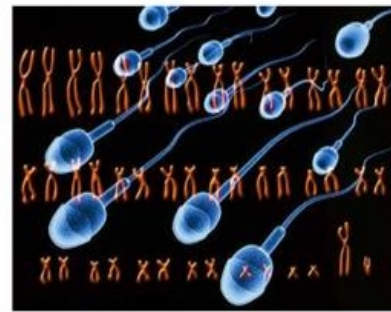
Pero ahora consideremos ese mundo Tebel en nuestra vida espiritual, es cual es de vital importancia para el logro de nuestras pretensiones espirituales, de nuestro propósito de lograr crecer en toda la estatura espiritual de Jesucristo.

***“Y fue lanzado fuera aquel gran dragón, la serpiente antigua, que se llama Diablo y Satanás, el cual engaña a todo el mundo (Tebel); fue arrojado en tierra...” Apoc. 12:9***

Básicamente, el trabajo de Lucifer caído, se centra en engañar al hombre. Su trabajo es penetrar al mundo Tebel, **al mundo espiritual de las semillas en la vida del hombre**. Como personas, tenemos un mundo de semillas pro creativas en el ámbito natural, pero también tenemos un mundo de semillas espirituales.

***“Y echara renuevos Israel, y la haz del mundo se henchirá de fruto” Is. 27:6***

Dios desea que nuestro mundo espiritual, **se hinche de fruto, de los frutos del Espíritu Santo**. Recordemos también, somos israelitas espirituales. Hay entonces un **Mundo Tebél** en nosotros, y Lucifer caído un día



**Un mundo de semillas naturales y espirituales están contenidas en los lomos procreativos del hombre.**

contaminó esas semillas; preferencialmente en esta humanidad, ello sucedió en el Huerto del Edén, ahí todos pecamos, y el pecado corrompió todas esas semillas espirituales. Y hoy el enemigo trata de que la naturaleza contaminada de esas semillas se mantenga en esa condición.

En un principio, en el punto de partida, en la eternidad pasada, nuestro mundo Tebel, contenía semillas que tenían la naturaleza de Dios, eran semillas de amor, semillas de gozo, paz, bondad, fe, mansedumbre, misericordia, etc.

A causa de la entrada del pecado las semillas se convirtieron en semillas de odio, de idolatría, de adulterio, de celos, iras, pleitos, homicidio, enemistades, enojo, etc. Y solo **cuando la persona llega a aceptar a Jesucristo como su Salvador**, entonces la naturaleza de algunas semillas inician luego un proceso de transformación y santificación. Dios pone en nuestro ser interno la semilla de la salvación y esta empieza a afectar e influenciar sobre las semillas de nuestro mundo interno.

El deseo de Dioses que nuestro mundo Tebel se hinche de buen fruto, que produzca o de a luz frutos que honren a Dios el Creador. La Palabra de Dios menciona nuestra vida como un huerto.



**El cristiano es como  
un huerto donde  
deben abundar las  
buenas semillas**

*“huerto cerrado eres, mi hermana, esposa mía; fuente cerrada,  
fuente sellada. Tus renuevos paraíso de granados, con  
frutos suaves...” Cnt. 4:12-13*

El Esposo Jesucristo se expresa así de su Esposa. Es como un huerto con renuevos y frutos suaves.

El enemigo, trata por todos los medios posibles, que nuestro **mundo Tebel**, nuestro huerto, solo contenga semillas malas, y den frutos malos. Es

necesario que como cristianos diligentes que esperamos ser parte de la Esposa del Cordero, Cristo, nos ocupemos de buscar una transformación de nuestro huerto.

Muchas de esas semillas malas, germinaron y generaron plantas; arbustos, árboles y grandes árboles al paso del tiempo. Esto abarca desde que estuvimos en la Eternidad Pasada en la Casa del Padre, en el Santo Monte de Dios (*Ezeq. 28:14*), y a través de nuestro viaje en los lomos pro creativos de nuestros antepasados, y además en nuestra experiencia de vida física ya con nuestro cuerpo físico.

Entonces tenemos que darnos a la tarea de buscar **la transformación de esas semillas**, plantas, arbustos y arboles y esto por medio de los recursos que Dios nos ha otorgado: **La Sangre de Jesucristo; el Fuego del Espíritu Santo y las Aguas del Nombre, Muerte y Vida de Jesús**. Estos efectivos y poderosos Recursos, debemos invocarlos o pedirlos a diario. Nuestro huerto o **mundo Tebél**, se ira limpiando, santificando o transformando.

Digamos a Dios: *“Señor, transforma y santifica lo contenido en mi huerto, transforma las semillas, las plantas y arboles, pon la Sangre de Jesucristo, el Fuego del Espíritu Santo y las Aguas del Nombre, Muerte y Vida de Jesús”*.

Hagámoslo diario, a cada momento y veremos como habrá nueva vida, al nuevo en nosotros como cristianos. Lucifer busca que esa naturaleza corrupta se mantenga en nuestro interior, pero es nuestra tarea contrarrestarla y que sea transformada. Si no hacemos esto cada día, entonces seguiremos siendo visitados por la disciplina y corrección de Dios.



**el enojo es uno de los árboles frondosos y milenarios que hay en nuestro mundo tebél**

*“Y visitare la maldad sobre el mundo (Tebél)” Isa. 13:11*

Y además se experimentarán los estragos espirituales de enfermedades como leíamos en Isa. 24:4

Es importante que sepamos que muchas de esas semillas corruptas de nuestro **mundo Tebél**, aun no han germinado, y solo esperan un ambiente u ocasión favorable para hacerlo.

Pero si somos sabios, podemos anticiparnos a esa germinación y evitar mas problemas de los que ya tenemos. Solo es cuestión de usar los recursos que Dios nos ha dado para nuestra santificación y transformación como una **“medida preventiva”**.

En los ámbitos de la agricultura, ahora se usan efectivos y poderosos “herbicidas” matan las hierbas malas, y estas, aunque ya hayan germinado y son pequeñas, pero muchos cultivos pueden nacer sin el problema de que otras hierbas nazcan al mismo tiempo, solo es cuestión de que al momento de regar la semilla sembrada se utilice y aplique el herbicida, las pequeñas plantas del cultivo estarán libres de las hierbas nocivas o malas.



**Hay un mundo de semillas de todo tipo almacenadas en nuestro corazón.**

De la misma manera, **si aplicamos esos recursos como una medida preventiva y nos adelantamos a la germinación de las semillas no germinadas, ahorraremos muchos problemas.**

Si vemos el sector salud en las ciudades, hacen sus campañas preventivas para evitar epidemias; no las hacen cuando la enfermedad ya esta haciendo estragos. Es necesario que hagamos lo mismo, no esperemos hasta que nuestra vida espiritual enferme, o que seamos sacudidos por la corrección de Dios.

Es increíble todo lo que esta encerrado en nuestro ser interno o espiritual, y solo la Palabra de Dios nos muestra la verdad en relación a ello. Veamos solo otro ejemplo.

*“Hay de la ciudad ensuciada y contaminada y opresora... sus príncipes en medio de ella son leones bramadores, sus jueces, lobos de la tarde que no dejan hueso para mañana” Sof. 3:1-4*

Aquí no se refiere literalmente a una ciudad, sino mas bien a una ciudad que se establece en nuestras entrañas, pues la expresión: en medio de, tiene que ver con una palabra Hebreo: **Kereb** 7130

Y que entre sus significados esta: *una cavidad, seno, vientre, y corazón.* Ahí se encuentra esa ciudad ensuciada, contaminada y opresora.

Aquí se encuentran formas de vida, que tienen la naturaleza de los animales y personajes que menciona en su aspecto negativo o malo

*“Les refirió otra parábola, diciendo: El reino de los cielos es semejante aun hombre que sembró buena semilla en su campo; pero mientras dormían los hombres vino su enemigo y sembró cizaña entre el trigo... “Y cuando salió la hierba y dio fruto, entonces apareció también la cizaña. “Vinieron entonces los siervos del padre de familia y le dijeron: Señor, ¿no sembraste buena semilla en tu campo?... “El les dijo: Un enemigo ha hecho esto... Mateo 13:24-30*



**La buena semilla es el amor, la paz, el gozo, paciencia, bondad, humildad, gratitud, y otras virtudes similares**

Aquí vemos a un hombre que poseía semillas buenas en su campo, en su mundo tebéL, o la tierra de su propio corazón, pero al descuidarse y hacer algunas malas decisiones, vino en enemigo y sembró cizaña, o una mala semilla.

Entonces las demás semillas se contaminaron y de esa manera adquirió una naturaleza pecaminosa. Recordemos... cuando hemos aceptado a Cristo como nuestro Salvador, él sembró la buena Semilla de la Salvación, la cual al paso del crecimiento cristiano, otras semillas van siendo

afectadas, influenciadas y transformadas para llevar a crecer y actuar como Jesús.

Entonces... **Démonos cada día a la tarea de santificar y transformar la naturaleza de las semillas, plantas y árboles de nuestro mundo TebéL por medio de La Sangre de Jesucristo; el Fuego del Espíritu Santo y las Aguas del Nombre, Muerte y Vida de Jesús.**

Además el estudio de las Sagradas Escrituras, la alabanza y adoración cristiana generan una influencia divina a muchas otras semillas del corazón espiritual.

Además.... **Sembremos Semillas de amor, paz, gozo, paciencia, bondad, mansedumbre, gratitud, ternura, respeto, perdón, justicia...** etc.



**Todo lo hizo hermoso  
en su tiempo; y aun  
el mundo dió  
en su corazón**

Redacción: Sergio Gasca C.  
Capturación y Formato: Alejandro Gasca M  
Diseño Web: Miguel Angel Gasca M.  
Revisión: Yedidyah Gasca M.

Imágenes tomadas de CLIPART.COM por suscripción

Correos:  
[cristianoesh@hotmail.com](mailto:cristianoesh@hotmail.com)  
[cristianoesh@gmail.com](mailto:cristianoesh@gmail.com)